

PRÉSENTATION  
**COMPAGNIE LARSEN**

JANVIER 2024



PRÉPARÉ PAR  
**BETTI CORENTIN**

LECTRICE-CORRECTRICE  
**CATHERINE SAUGET**

DESIGN  
**ROCHE CAMILLE**

# DOSSIER DE PRESSE





# SOMMAIRE

INTRODUCTION	→	03
<hr/>		
INTERVENTIONS	→	05
<hr/>		
BEAUX-ARTS	→	09
<hr/>		
THÉÂTRE FORUM	→	11
<hr/>		
SPECTACLES	→	13
<hr/>		
EXPOSITIONS	→	20
<hr/>		
LA TEAM	→	23
<hr/>		
CONTACT	→	24
<hr/>		
FIN	→	25
<hr/>		

# PRÉSENTATION DE LA COMPAGNIE LARSEN

**Créée en 2018, avec un objectif :  
permettre à chacun de se divertir,  
de réfléchir sur soi et sur le  
monde.**

Larsen est à la fois une compagnie  
théâtrale et une entreprise de  
création de spectacle  
vivant, culturel et artistique.

**Nous réalisons tout au long de  
l'année des actions culturelles  
dans le domaine scolaire, public,  
privé, en entreprise et en milieu  
carcéral.**

Ateliers de théâtre, de musique,  
spectacles, contes, expositions à  
thèmes, stages etc...

**Nous invitons le public à  
s'immerger entièrement dans  
notre univers unique pour vivre  
des moments suspendus et  
oniriques.**





A ses débuts la compagnie se composait de quatre membres, mais sa dynamique lui a permis d'accueillir de nouveaux participants tout en gagnant la confiance du public.

2018



---

Création de l'association

1100



---

Followers

38



---

Adhérents

20



---

Bénévoles

# INTERVENTIONS EN MILIEU SCOLAIRE

Nous sommes régulièrement sollicités au sein de différents établissements scolaires (du primaire au lycée) pour jouer des spectacles éducatifs ou encore organiser des stages de théâtre et des ateliers de musique.



## Quelques établissements dans lesquels nous avons travaillé .

- Ecole primaire Hélène Vidal / Les Arcs.
- Ecole primaire Le Plantier / Régusse.
- Ecole primaire Henri Michel / Vidauban.
- Ecole primaire Marie Curie / Draguignan.
- Collège Henri Laugier / Forcalquier.
- Lycée Martin Bret / Manosque.

# INTERVENTIONS EN MILIEU CARCÉRAL

Depuis **2021**, nous intervenons à la maison d'arrêt de Draguignan dans laquelle nous menons différents projets pour aider les détenus à la réinsertion.

Le festival "Hors Champ" est un festival du court métrage en milieu carcéral rassemblant les maisons d'arrêt de la région PACA.

Nous y avons obtenu la mention spéciale du meilleur scénario.



## Projets menés en maison d'arrêt:

- Atelier de lecture gesticulée.
- Stage de Musique.
- Réalisation de Court Métrage, Festival "Hors Champ" 2022.
- Réalisation Court Métrage, Festival "Hors Champ" 2024.

# INTERVENTIONS EN ENTREPRISE

Formés au **Théâtre de l'Opprimé à Paris** nous intervenons depuis peu sur du **“théâtre forum”** et du **“théâtre image”** permettant de mettre en évidence les dynamiques relationnelles au sein d'une entreprise.

Cette intervention permet de questionner, de faire prendre conscience, d'échanger, d'**apprendre ensemble**, de **trouver des solutions** à d'éventuelles problématiques **sans rien imposer**.

**Nous proposons plusieurs forfaits.**

Pour plus de renseignements, n'hésitez pas à nous contacter.



## Projets récemment menés en entreprise :

- Leclerc Drive / Le Cannet des Maures.
- Gamm Vert / Draguignan

# INTERVENTIONS EN MEDIATHÈQUES

Nos interventions en Médiathèque ont permis la création de paysages sonores accompagnant un auteur dans sa lecture de mises en scène et de décors particuliers à la demande ou encore la présentation d'un de nos spectacles.

**LIEN URL VERS  
UNE DE NOS NTERVENTION :**

**[CLIQUER ICI](#)**



**Interventions en Médiathèques:**

-Médiathèque de Draguignan.

-Médiathèque du Muy.

# INAUGURATION DU MUSÉE DES BEAUX- ARTS DE DRAGUIGNAN



Nous avons été sollicités pour l'inauguration du Musée des Beaux-Arts de Draguignan, dans le cadre de laquelle nous avons déambulé avec huit **comédiens professionnels improvisant des saynètes au milieu du public.**



## UNE DEAMBULATION QUI CONTINUE EN VILLE



En costume du **18<sup>ème</sup> siècle**, jouant des personnages réels en lien avec les personnalités marquantes de l'histoire de ce bâtiment, tels que le **Comte de Valbelle** ou encore **Monseigneur Martin du Bellay évêque de Fréjus** pour ne citer qu'eux.

# THÉÂTRE FORUM



Après un échange avec notre compagnie, nous définirons ensemble vos objectifs, la durée et le moment de notre intervention afin de mettre en avant un projet, aider à la prise de parole, rejouer des situations du quotidien ou du travail, éviter des conflits ou tout simplement créer des moments conviviaux entre collègues.

01

Créer du lien entre les participants et redynamiser l'esprit d'équipe

02

Débattre sur des problématiques du quotidien au travail en les rejouant avec un professionnel

03

Reprendre confiance en soi et en ses collègues de travail

04

Partager des moments de convivialité et de loisir

# Nos propositions

Que ce soit dans le cadre d'un séminaire d'entreprise, d'un stage ou simplement pour une intervention sur une journée nous nous adaptons aux besoins de chacun en utilisant différentes méthodes de travail.

Pour une unique journée, nous privilégions la technique du Théâtre Image”.

Un minimum de 5 participants est nécessaire pour une bonne dynamique et un fonctionnement optimal des ateliers.

A la demande, nos comédiens peuvent participer afin de renforcer l'équilibre des scènes.

STAGE

1 JOUR

THÉÂTRE IMAGE

STAGE

2/3 JOURS

THÉÂTRE FORUM

STAGE

4/5 JOURS

THÉÂTRE FORUM

- Présentation du théâtre image
  - Exercices de cohésion de groupe
  - Choix des thèmes
  - Mise en scène
  - Analyse/ partages
- Présentation du théâtre Forum
  - Exercices de cohésion de groupe
  - Facilitation de l'expression du groupe
  - Choix des thèmes
  - Mise en scène
  - Echange de rôles
  - Analyse/ partages
- Présentation du théâtre Forum
  - Exercices de cohésion de groupe
  - Facilitation de l'expression du groupe
  - Choix des thèmes
  - Mise en scène
  - Echange de rôles
  - Jeux de sortie
  - Analyse/ partages

# NOS SPECTACLES



Souvent axés sur la thématique du **voyage**, nos spectacles comportent toujours de la **création d'ambiance** sonore avec le public et de la **musique du monde** accompagnée d'instruments **traditionnels** mais aussi d'objets du quotidien détournés.

Ce savoir faire a **créé notre réputation** dans le milieu du spectacle.

4

Spectacles produits



35

Représentations par an



1500

Spectateurs par an



# CRÉATION DE SPECTACLES POUR L'HDE VAR



l'Hôtel Départemental des Expositions du Var (HDE), nous a commandé deux spectacles pour illustrer les expositions “Momies chemin de l'éternité” puis “Histoire de Jouets” pour l'exposition “La fabuleuse histoire des jouets, de la Préhistoire à nos jours”.

Devant le succès de nos 20 **représentations** à l'HDE Var, nous avons poursuivi nos spectacles sur d'autres communes de la région.

# SPECTACLE AU MUSÉE DES ARTS ET TRADITIONS POPULAIRES



Pour l'exposition "**Cosquer**" au musée des **Arts et Traditions Populaires**, la DPVA nous a sollicités pour un spectacle sur le thème de la **préhistoire**. Est ainsi né "**Mon ancêtre de pierre**", un "**spectacle éducatif**" que nous jouons également dans les écoles.

CIE  
LARSEN

# MOMIE

SPECTACLES

Auteur, mise en scène : Maurin Roubaud



Le temps d'une journée un homme du nom de Petesouchos reprend vie dans un corps vieux de 2 356 ans.

Passant par le mythe d'Osiris et de la pesée du cœur, racontant ses périples au travers de l'Amazonie, des réducteurs de tête ou encore de la Zombification en Haïti, Petesouchos ne cesse de surprendre et d'ntiguer son public.



CIE  
LARSEN

SPECTACLES

# HISTOIRE DE JOUETS

LIEN URL: [CLIQUER ICI](#)

Auteur, mise en scène : Maurin Roubaud



C'est l'histoire d'un créateur de jouets qui va concevoir une machine à remonter le temps. Il traversera les époques passant de la préhistoire, l'antiquité, le moyen-âge puis 1600 ans et enfin 1800 ans après notre ère; retraçant ainsi l'histoire du jouet à travers les époques mais au risque de délaisser son bien le plus cher... sa fille.

CIE  
LARSEN

SPECTACLES

# MON ANCÊTRE DE PIERRE

Auteur, mise en scène : Maurin Roubaud



Un homme à la vie ordinaire et monotone est confronté au souvenir d'un ancêtre paléolithique sous la forme d'un rêve. Il abandonne tout pour en comprendre le sens et donne ainsi un but à sa vie.



CIE  
LARSEN

SPECTACLES

# LE VOYAGE FANTASTIQUE

Auteur, mise en scène : Maurin Roubaud →



Sur les traces de sa mère, un homme va partir dans une aventure qui le transportera aux travers de mondes et de situations fantastiques, il devra sur son chemin collecter différents artefacts comme des larmes de sirène, poils de loup-garou et bien d'autres objets mystiques, qui révéleront alors son destin et celui de sa famille.

LIEN URL: [CLIQUER ICI](#)

# EXPOSITIONS



En partenariat avec différents artistes nous avons réalisé une dizaine d'expositions à thème, dont les plus marquantes ont été **“Alice à la chapellerie”** et le **“Freak Show Circus”**, mélangeant les œuvres d’art d’une dizaine d’artistes dans une mise en scène soutenue par des décors, une **musique sur mesure**, du **cosplay**, des **animations**, des **concerts** et des **conférences**.



# ALICE À LA CHAPELLERIE



Du 17 janvier au 4 Mars 2020

5300 visiteurs ont été recensés à  
notre première exposition à la  
Chapelle de l'Observance de  
Draguignan.

Il nous aura fallu pas moins  
d'un an de préparation .

Décors immersifs, musique et  
animations étaient au rendez-vous  
pour une exposition qui a remporté  
un grand succès.

## 5300

Visiteurs

## 20

Ecoles de la Dracénie

## 21



Lien URL France 3 : [CLIQUER ICI](#)

Lien URL Var Matin : [CLIQUER ICI](#)

Lien URL Soundcloud : [CLIQUER ICI](#)

CIE  
LARSEN

EXPOSITIONS

# FREAKSHOW CIRCUS

Du 17 au 25 Octobre 2020.

*"Laissez vous porter par l'homme  
le plus fort, charmer par  
la femme à barbe, ou par les  
irrésistibles sœurs siamoises !"*

C'est ça le FreakShow, un univers  
entièrement dédié au cirque sous  
toutes ses formes, du cirque  
contemporain au **cirque tzigane**  
jusqu'au cirque des foires avec  
leurs monstres !

1200



Visiteurs

10



Ecoles de la Dracénie



LIEN URL TEASER : [CLIQUER ICI](#)

# LA TEAM

Nous vous présentons une partie des membres les plus actifs de la compagnie Larsen.  
Investis et déterminés, ils soutiennent la compagnie depuis ses débuts.



---

**BETTI CORENTIN**

Président



---

**JOSSE ANDRÉ**

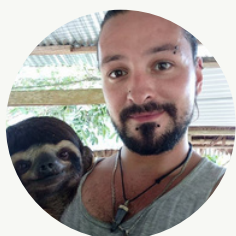
Secrétaire / trésorier



---

**ROCHE NAIS**

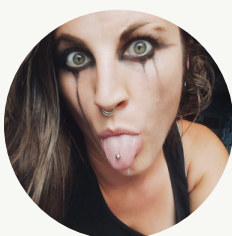
Décoratrice



---

**ROUBAUD MAURIN**

Auteur, metteur en scène, comédien



---

**ROCHE CAMILLE**

Régisseuse Lumière



---

**ANY**

Costumière



# TRAVAILLONS ENSEMBLE



BETTI  
CORENTIN

TELEPHONE

+33 06 33 57 82 48

---

EMAIL

[larsencafe@gmail.com](mailto:larsencafe@gmail.com)

---

WEBSITE

[@compagnielarsen](https://compagnielarsen.com)



MERCI

